

Prestatiekenmerken van de **tiptel 350 ISDN**

Basisfuncties

- 2-kanaalsysteem (2 gelijktijdige opnamen)
- Gebruik als een 2-kanalenbeantwoorder of als mailboxsysteem mogelijk
- 5 mailboxen met twee individuele meldteksten
- 60 minuten opnamecapaciteit (uitbreidbaar tot max. 5 uur met optionele MultiMediaCard)
- 20 meldteksten (1 standaard meldtekst, 9 individuele meldteksten, 10 mailbox meldteksten, lengte van de meldtekst wordt alleen beperkt door de geheugen-capaciteit)

Comfortfuncties

- Keuze van oproepbeantwoording na 1 t/m 50 seconden
- Opname per oproep 1 t/m 12 minuten
- Sprekende klok (datum/tijd), naar keuze in-/uitschakelbaar
- Tijdsturing volgens tijd en dag met in totaal 10 schakeltijden
- Automatische zomer/wintertijd omzetting

Filterfuncties

- Telefoonregister voor 100 gegevens met telefoonnummer en naam*
- Weergave van het telefoonnummer van de gesprekspartner* alsmede de naam van de gesprekspartner, voor zover deze in het telefoonregister is ingevoerd
- Oproepsignalen kunnen aan afzonderlijke gesprekspartners in het telefoonregister worden toegekend (Vocal-CLIP)*
- Logboek van de laatste 100 oproepen met datum, tijd en telefoonnummer resp. namen (voor zover in het telefoonregister opgenomen) per mailbox (in totaal 600 gegevens)

Bedieningscomfort

- Verlicht grafisch display
- Oproep- en berichtenteller in het display
- Verlichte toets voor het weergeven van de geactiveerde status en nieuwe berichten
- Nummeroproep (paging) naar een willekeurig telefoonnummer, bijv. naar een mobiel telefoontoestel

* Voor zover deze dienst door de netwerkprovider is vrijgeschakeld.

** Voor zover ISDN-toestellen op een interne ISDN-aansluiting van tiptel zijn aangesloten.

Speciale functies op een interne ISDN-aansluiting

- Doorverbinden** tussen ISDN-telefoon-toestellen zonder telefooncentrale mogelijk
- Opnemen van gesprekken** van alle of alleen inkomende gesprekken, tevens kunnen inkomende gesprekken automatisch worden opgenomen (bijv. ongewenste gesprekken)

Verdere functies

- Audio-ingang/uitgang (3,5 mm-plug)
- Spraakgestuurde bediening tijdens bediening op afstand
- 4-cijferige code voor bediening op afstand
- Update van de gebruiksoftware via een telefonische verbinding
- 16 MB spraakgeheugen eventueel uit te breiden
- Milieuvriendelijke Flash-memory-technologie
- Gering stroomverbruik door schakelbare netadapter



TIPTTEL – is er altijd voor u

TIPTTEL – Made in Germany

Wij ontwikkelen onze producten in Ratingen bij Düsseldorf (D). Onze uiterst hoogwaardige technische vervaardiging garandeert u tevens de allerbeste kwaliteit. Dit bevestigt onze certificering volgens DIN EN ISO 9001.

TIPTTEL-klantenservice

Ook na de aanschaf kunt u vertrouwen op TIPTTEL: De uitgebreide garantie garandeert dat u nog lang plezier zult hebben van uw tiptel-apparatuur.

TIPTTEL-ondersteuning

Voor aanvullende informatie en/of (technische) vragen staat het bekwame team van TIPTTEL altijd tot uw beschikking.

Verdere informatie kunt u opvragen bij:

Tiptel BV

Camerastraat 2
NL - 1322 BC Almere
Tel: 0031 (0) 36 5366650
Fax: 0031 (0) 36 5367881
E-mail: info@tiptel.nl
Internet: www.tiptel.nl

Tiptel NV/SA

F. Smoldersstraat 14
B - 1932 Zaventem
Tel: 0032 (0) 2 7149333
Fax: 0032 (0) 2 7149334
E-mail: tiptel@tiptel.be
Internet: www.tiptel.be

Uw dealer:

tiptel



ISDN-MessageCenter

2-kanaals telefoonbeantwoorder en
VoiceMailBoxenSysteem **tiptel 350 ISDN**



tiptel

De eerste telefoonbeantwoorder voor ISDN: tiptel 350 ISDN

- 2-kanaalssysteem garandeert optimale bereikbaarheid
- Mailboxensysteem voor kleine en middelgrote ISDN-telefooncentrales
- Geïntegreerde telefooncentrale functies
- Uitbreiding van het geheugen met maximaal 5 uur met optionele MultiMediaCards (MMC)



INHOUDSOPGAVE

- 2 De eerste ISDN-beantwoorder
- 3 Professionele ISDN-beantwoorder
- 4 Gebruik van de interne ISDN-aansluiting
- 5 Mailboxensysteem op een meervoudige ISDN-aansluiting (point-to-point)
- 6 Mailboxensysteem op een interne ISDN-aansluiting van een telefooncentrale
- 7 Verdere functies
- 8 Overzicht

Mailboxen en oproepservice voor kleine en middelgrote bedrijven!

De eerste indruk is beslissend – zowel tijdens een persoonlijk gesprek als aan de telefoon. Professionele meldteksten en de mogelijkheid om een bericht achter te laten, geeft vertrouwen in een bedrijf als u de oproep niet gelijk kunt beantwoorden.

De tiptel 350 ISDN is een professionele beantwoorder en tevens een mailboxensysteem met 5 mailboxen.

In principe kunnen twee opnamen gelijktijdig worden opgenomen (**2 kanaalssysteem**): Terwijl de eerste klant zich uitvoerig bedankt voor de goede service, verzoekt de tweede klant om het terugbellen voor een belangrijke grote opdracht. Dankzij de 2-kanaalstechnologie hoort deze tweede klant geen bezettoon.

Als **Mailboxensysteem** ingesteld, biedt de tiptel 350 ISDN naast een centrale beantwoorder aan max. 5 medewerkers of afdelingen een persoonlijke beantwoorder, indien gewenst met PIN beveiligd. In totaal geven **20 meldteksten** ook hier de hoogste vorm van flexibiliteit.

De tijdgestuurde automatische omschakeling van de meldteksten geeft samen met de nummeroproep (paging) (bijv. aan een mobiel toestel) de hoogste vorm van flexibiliteit bij het inzetten van uw medewerkers.

Al bij de basisversie van de tiptel 350 ISDN staat een **opnamecapaciteit** ter beschikking van **60 minuten**. Een 16 MB Flash-geheugen geeft de mogelijkheid tot opnamen van meldteksten met een willekeurige lengte met een hoge kwaliteit. Er kunnen bovendien via de beschikbare **audio-ingang** van het toestel professionele meldteksten inclusief muziek (bijv. van geluidsstudio's) **zonder verlies aan kwaliteit** worden afgespeeld via de tiptel 350 ISDN.

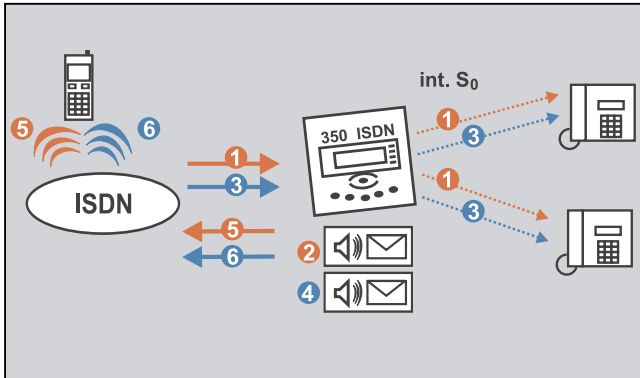
De tiptel 350 ISDN is ook ideaal als **aanvulling voor een ISDN-telefooncentrale**. Heeft u zich er ook wel eens aan geërgerd, dat het niet mogelijk is om de extra aangeschafte ISDN-telefoon door te verbinden naar een analoge toestelaansluiting van uw telefooncentrale omdat uw centrale niet over een interne ISDN-aansluiting beschikt? De tiptel 350 ISDN geeft u deze **doorverbindingsmogelijkheden, zonder extra uitbreidingen van uw bestaande** telefooncentrale.

Ook het archiveren van belangrijke opnamen is dankzij de **audio-uitgang** zeer eenvoudig uit te voeren.

Wat de tiptel 350 ISDN verder nog kan bieden behalve het automatisch opnemen van gesprekken en een menu sturing in het verlichte grafische display kunt u op de laatste pagina lezen.

Professionele ISDN-beantwoorder

- 2-kanaalssysteem
- Nummeroproep (paging)



Scenario

Uw kantoor beschikt over twee ISDN-telefoons en een PC met ISDN-kaart, waarmee faxen kunnen worden verstuurd en toegang tot het internet tot stand wordt gebracht. U wilt dat in uw afwezigheid alle oproepen, vriendelijk met het juiste dagdeel worden begroet en worden beantwoord met de mogelijkheid voor de gesprekspartner om een bericht achter te laten.

Meerdere mailboxen heeft u niet nodig, het is voldoende als u een centrale mailbox met hoge opnamecapaciteit heeft. Bovendien wilt u direct bij het binnenkomen van deze berichten op uw mobiel toestel worden geïnformeerd. De directe omleiding naar uw mobiele toestel is niet handig, omdat u niet continu bij belangrijke gesprekken kunt worden gestoord. In deze situaties schakelt u uw mobiele toestel niet uit, maar schakelt u het belsignaal uit of het vibra-alarm in.

Oplossing

Eerste oproep met opname

- 1 De externe oproep wordt door uw tiptel 350 ISDN geregistreerd en de ISDN-telefoons gaan over zoals u bent gewend.

- 2 De tiptel 350 ISDN neemt na 20 seconden (in te stellen) de oproep aan, overeenkomstig met het dagdeel wordt de gesprekspartner bijv. met het volgende bericht begroet:

"Goedemorgen, u bent met verzekeringskantoor Smit verbonden. Helaas kan ik op dit moment de telefoon niet persoonlijk aannemen, omdat ik op dit moment niet aanwezig ben. Indien u voor mij echter een bericht achterlaat, zal ik u zo spoedig mogelijk terugbellen.

Uw bericht wordt automatisch naar mij doorgeschakeld, vermeld uw naam en telefoonnummer. Spreek in na de pieptoon ..."

De gesprekspartner laat een bericht achter.

Opmerking: Via de tijdsturing kunt u indien gewenst verschillende meldteksten – al naar gelang dagdeel – laten weergeven.

Tweede oproep met opname

- 3 Tweede oproep komt binnen tijdens de opname.
- 4 De klant wordt door dezelfde meldtekst begroet en laat ook een bericht achter.

Opmerking: In tegenstelling tot de conventionele beantwoorders kan het 2-kanaalssysteem van de tiptel 350 ISDN twee oproepen gelijktijdig aannemen. Hiermee is verdubbelde bereikbaarheid gegarandeerd!

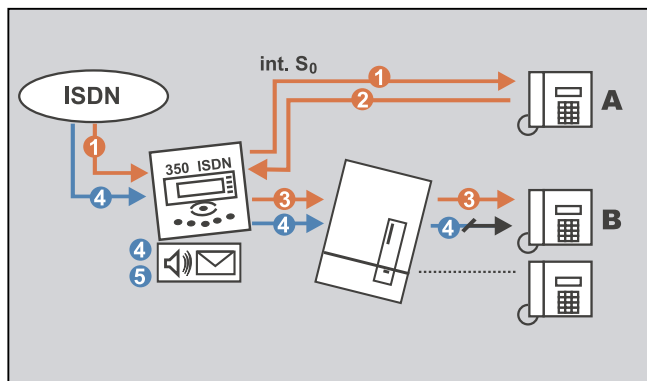
Nummeroproep (paging)

- 5 De tiptel 350 ISDN roept direct na het eerste bericht uw mobiele toestel op en hangt na een keer overgaan weer op.
- 6 De oproep wordt in de oproeplijst van uw mobiele toestel opgeslagen. Hieraan zijn geen gesprekskosten verbonden. De tiptel 350 ISDN roept direct na het tweede bericht opnieuw uw mobiele toestel op, om u over het tweede bericht te informeren.

Uitstekende opnamekwaliteit voor professionele meldteksten – zelfs met muziek – middels 16 MB Flash-geheugen

Gebruik van de interne ISDN-aansluiting

- Uitbreiding van ISDN-telefooncentrales resp. terminaladapters zonder interne ISDN-aansluiting
- Doorverbinden via interne ISDN-aansluiting



Scenario

U beschikt over een ISDN-telefooncentrale met analoge toestelaansluitingen die op een eenvoudige ISDN-aansluiting (Point-to-multipoint) wordt gebruikt. Met uw nieuwe, moderne ISDN-toestellen kunt u echter niet naar de bestaande, analoge toestelaansluitingen doorverbinden omdat de telefooncentrale niet over een interne ISDN-aansluiting beschikt. Bij het gebruik van de tiptel 350 ISDN heeft u niet alleen een uitbreiding voor uw telefooncentrale met een mailboxsysteem met 5 mailboxen, echter ook een interne ISDN-aansluiting die de gewenste doorverbindfunctie van uw ISDN-telefoons naar de analoge toestelaansluitingen mogelijk maakt. De aanschaf van een nieuwe telefooncentrale met interne ISDN-aansluiting is dus niet noodzakelijk.

Oplossing

Eerste oproep met opname

- 1 De ISDN-telefoon van medewerker A die op een interne ISDN-aansluiting van de tiptel 350 ISDN is aangesloten, gaat over zoals u bent gewend.
Het gesprek wordt aangenomen.

Doorverbinden naar een analoge toestelaansluiting

- 2 Het gesprek moet naar **medewerker B** worden doorverbonden, deze gebruikt een telefoon op een analoge aansluiting van de telefooncentrale. Nadat het bestaande gesprek in ruggespraak wordt gezet (bijv. met de R-toets), dient nu alleen het telefoonnummer (MSN) van de medewerker te worden gekozen.
- 3 De tiptel 350 ISDN herkent dat het gaat om een intern telefoonnummer en geeft deze niet door aan de externe ISDN-aansluiting. In plaats hiervan plaatst deze een gratis, interne oproep naar het gewenste telefoonnummer.
Medewerker B neemt het gesprek aan.

Tweede oproep met opname

- 4 Terwijl **medewerker B** het telefoongesprek voert, belt een andere klant naar de bezette toestelaansluiting. De tiptel 350 ISDN neemt na 20 seconden (in te stellen) de oproep aan en vraagt om een bericht achter te laten.
"Goedendag, u bent met XYZ b.v. verbonden. Helaas zijn alle medewerkers op dit moment in gesprek, u kunt een bericht achterlaten na de pieptoon..."
- 5 **Medewerker B** constateert aan het einde van het gesprek dat er een bericht is opgenomen en luistert vervolgens het bericht af (zie volgende pagina).

Opmerking: De interne ISDN-aansluiting van de tiptel 350 ISDN garandeert ook het doorverbinden/ruggespraak van analoge toestelaansluitingen op ISDN-telefoons die op de interne ISDN-aansluiting worden gebruikt. Voorwaarde voor deze comfortfunctie is, dat de telefooncentrale over de functie "Wachten via de buitenlijn" beschikt.

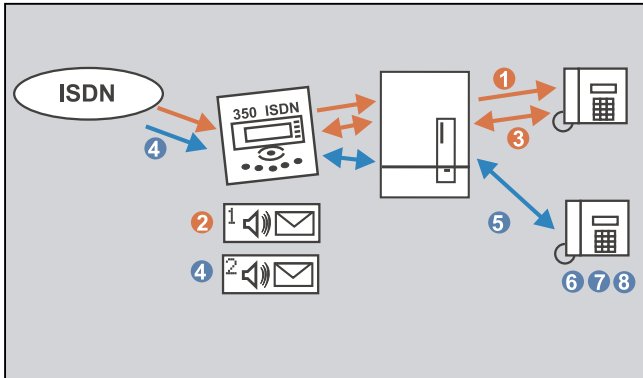
Optimale beschikbaarheid via 2-kanaalssysteem

- 2 berichten parallel achterlaten of
- 2 opgenomen gesprekken gelijktijdig beluisteren of
- 2 bedieningen op afstand gelijktijdig uitvoeren



Mailboxstelsysteem op een meervoudige ISDN-aansluiting (Point-to-multipoint)

- Afluisteren van ingesproken berichten
- Overnemen van telefoongesprekken
- Opnemen van gesprekken



Scenario

Uw kantoor beschikt over een ISDN-telefooncentrale met meerdere toestelaansluitingen. Beantwoorders voor iedere toestelaansluiting of een professioneel mailboxstelsysteem waren tot nu toe altijd te duur.

De tiptel 350 ISDN stelt u 5 toestelaansluitingen en afzonderlijke mailboxstelsysteem ter beschikking. Bovendien kunnen gesprekken worden opgenomen. Het is daarbij niet van belang of het bij de toestelaansluitingen om analoge eindtoestellen of ISDN-toestellen gaat.

Oplossing

- 1 De telefoon van **medewerker A** gaat over, deze is echter in een bespreking

Opnemen en afluisteren van een gesproken bericht

- 2 De tiptel 350 ISDN neemt na 20 seconden (in te stellen) de oproep voor **medewerker A** aan en vraagt om een bericht achter te laten:

"Goedendag, u bent met XYZ b.v. verbonden. Helaas is medewerker A op dit moment telefonisch niet bereikbaar, hij zal u echter direct terugbellen, laat een bericht achter na de pieptoon..."

- 3 **Medewerker A** komt op zijn kantoor terug. Hij neemt de telefoon op en hoort in plaats van de normale kiestoon* een onderbroken "signaal". Hiermee wordt aangegeven, dat er berichten op een persoonlijke beantwoorder (mailbox) aanwezig zijn. Door het indrukken van de 4 toets op zijn toestel** is hij direct met zijn mailboxen verbonden en kan door het indrukken van de toets 2 direct de berichten afluisteren.

Overnemen van een inkomend telefoongesprek tijdens een opname

- 4 Terwijl **medewerker A** zijn mailbox-berichten afluistert, komt voor medewerker B een gesprek binnen. Helaas is medewerker B niet op tijd bij het toestel, de tiptel 350 ISDN heeft de oproep na 30 seconden (in te stellen) reeds aangenomen.
- 5 **Medewerker B** neemt zijn telefoon op en hoort een "continu signaal". Hierdoor wordt door de tiptel 350 ISDN aangegeven, dat op dit moment een gesprek voor medewerker B wordt opgenomen.
- 6 Door het indrukken van de 4 toets op de telefoon** kan men het gesprek overnemen van de mailbox. Het gesprek wordt tot stand gebracht.

Opnemen van een telefoongesprek

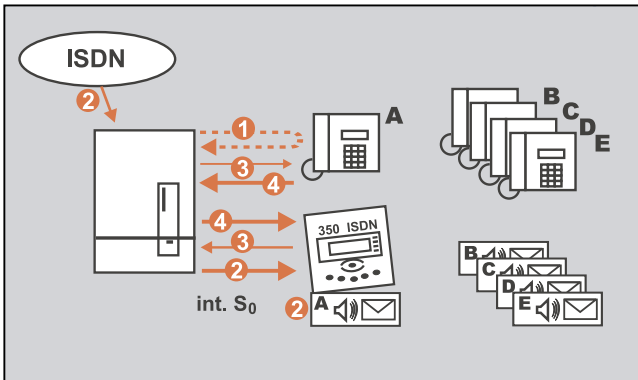
- 7 De gesprekspartner legt een ingewikkelde procedure uit. **Medewerker B** vraagt aan de gesprekspartner of deze er mee eens is als het gesprek wordt opgenomen om dit later nog eens te kunnen beluisteren. De gesprekspartner heeft hier niets op tegen. **Medewerker B** drukt de 4 toets in op zijn telefoontoestel. De tiptel 350 ISDN neemt het gesprek op. De ingewikkelde toelichtingen zijn afgelopen en medewerker B slaat het opgenomen gesprek op door de 4 toets in te drukken.

* Alleen bij automatische/spontane buitenlijn, anders "0" kiezen.

** De telefooncentrale moet "Sterretje" als kies- of keypadinformatie naar de centrale kunnen versturen.

Mailboxenstelsel op een interne ISDN-aansluiting van een telefooncentrale

- Gebruik op een interne ISDN-aansluiting van de telefooncentrale
- Varianten voor telefooncentrales met centrale-aansluiting
- Oproepomleiding naar de mailbox



- 2 Er komt een oproep binnen. De tiptel 350 ISDN neemt na 10 seconden (in te stellen) de oproep aan en vraagt om een bericht achter te laten:

"Goedendag, u bent met de bestelafdeling van XYZ b.v. verbonden. Helaas belt u ons buiten de kantooruren. U kunt echter uw bestelling na de pieptoon inspreken. Voor vragen kunt u ook uw telefoonnummer achterlaten. Hartelijk dank".
- 3 Iedere opname wordt door de tiptel 350 ISDN direct middels nummeroproep (paging) naar het toestel van **medewerker A** doorgemeld. In de oproeplijst van het toestel verschijnen de oproepen van de tiptel 350 ISDN.

Scenario

Uw bestelafdeling beschikt over een ISDN-telefooncentrale met meerdere toestelaansluitingen, helaas zonder mailbox-optie. De telefooncentrale wordt op een meervoudige ISDN-aansluiting (point-to-point) gebruikt. Doordat er zeer veel oproepen inkomen, heeft u bovendien meerdere externe ISDN-lijnen. Hierdoor kunt u de variant op pagina 5 niet gebruiken.

De tiptel 350 ISDN wordt in dit geval op een interne ISDN-aansluiting van uw telefooncentrale aangesloten. Iedere medewerker krijgt een mailbox met eigen meldtekst. Aan iedere mailbox wordt telkens een eigen toestelnummer toegekend, die de medewerker bij het opvragen van de mailbox dient te kiezen. Zo kunt u bijv. na kantoorsluiting nog altijd bestellingen aannemen.

Oplossing

Nachtschakeling

- 1 **Medewerker A** heeft na kantoorsluiting een aansluiting met een vertraagde oproepomleiding naar zijn persoonlijke mailbox-telefoonnummer van de tiptel 350 ISDN ingesteld (bijv. door automatische nachtschakeling van de telefooncentrale of door een handmatige instelling).

Opmerking: Iedere medewerker heeft een persoonlijke mailbox, die -indien gewenst- met een eigen PIN-code kan worden beveiligd.

Afluisteren van de opnamen

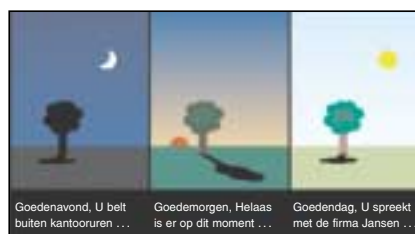
- 4 De volgende morgen ziet **medewerker A** in de oproeplijst van zijn toestel dat er vier keer op zijn mailbox is ingesproken. Hij deactiveert de nachtschakeling voor zijn toestel en luistert de ingesproken berichten af. Hiertoe kiest **medewerker A** het interne oproepnummer van zijn mailbox en identificeert zich middels een PIN-code of alternatief door het weergegeven telefoonnummer van zijn toestelaansluiting (QRC, zie pagina 7).

Indien **medewerker A** zijn bureau een keer kort moet verlaten, activeert deze eenvoudigweg de **vertraagde oproepomleiding** naar zijn mailbox. Zodra deze bij zijn werkplek terugkomt, ziet hij in de oproeplijst of er berichten zijn ingesproken.

Opmerking: De toegang tot de persoonlijke mailbox kan ook aanmerkelijk worden vereenvoudigd: Medewerker A geeft hiertoe bij zijn mailbox in de tiptel 350 ISDN het nummer van zijn toestel in en bovendien een telefoonnummer van zijn mobiele toestel (Quick-Remote-Control). Indien inkomende berichten van de telefoonaansluiting of van zijn mobiele toestel moeten worden afgeluisterd, wordt deze aan de hand van het weergegeven telefoonnummer geïdentificeerd. Het tijdrovend ingeven van een meercijferige code hoeft nu niet meer. Opgeslagen berichten kunnen op deze wijze aanmerkelijk gemakkelijker en comfortabeler opgevraagd worden.

Tijdgestuurde meldteksten

10 schakeltijden volgens tijd en dag geven de mogelijkheid om de gesprekspartner individueel te begroeten.



Verdere functies:

■ Opnemen gesprekken vanaf een interne ISDN-aansluiting

Ten eerste kunnen alle gesprekken op een interne ISDN-aansluiting opgenomen worden. Dit kan zelfs volledig automatisch gebeuren. Alle gesprekken worden dan, zonder het apart indrukken van een toets, opgenomen. Indien het apparaat voor het opnemen van ongewenste gesprekken dient, kunnen ook alleen de inkomende gesprekken worden opgenomen. Dit spaart geheugenruimte in het toestel, de extra optionele MultiMediaCard is echter voor dit gebruik altijd aan te raden.

■ Telefoonregister met 100 gegevens

Het geïntegreerde telefoonregister omvat 100 telefoonnummers en namen. Door de CLIP-functie kan ook de naam van de gesprekspartner in het display worden weergegeven. Ook individuele oproepsignalen kunt u aan gesprekspartners toekennen.

■ Logboek met 100 gegevens per mailbox

In het logboek worden alle gegevens in het toestel opgeslagen. Per mailbox staan u telkens 100 gegevens ter beschikking. Naast de oproepen, waarbij verschil wordt gemaakt tussen succesvol (bericht achterlaten) en niet succesvol (gesprekspartner heeft de verbinding verbroken), slaat de tiptel 350 ISDN ook de doorgemelde berichten op en de uitgevoerde bedieningen op afstand.

■ Nummeroproep (paging) – bijv. naar uw mobiele toestel

De automatische melding van ingesproken berichten naar een mobiel toestel garandeert dat u geen enkele opname op uw tiptel 350 ISDN mist, als u veel onderweg bent. U beslist, na hoeveel opnamen (1 tot 5) het opgeslagen oproepnummer moet worden gebeld. Het opvragen van berichten kan direct vanuit deze oproep worden aangevangen, hierdoor is terugbellen naar het toestel niet noodzakelijk.

■ Quick-Remote Control – snel opvragen van berichten

Voor extra comfort bij het opvragen op afstand zorgt de QRC-functie: In plaats van een code voor de bediening op afstand, gebeurt de identificatie van de gesprekspartner aan de hand van het weergegeven telefoonnummer. Hierdoor kunnen berichten sneller en eenvoudiger worden opgevraagd.

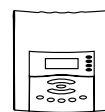
■ Nachtdesign

Door de verlichting van het display en de Message-Waiting-toets is het toestel ook optimaal in het donker te bedienen. Reeds van verre herkent men of de 350 ISDN is geactiveerd en of er nieuwe berichten zijn binnengekomen.

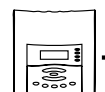
■ Veelvoud aan aansluitingen

Door een audio-ingang kunnen professionele meldteksten bijv. via cassettedeck of PC met een soundkaart worden afgespeeld. Via de audio-uitgang kunt u berichten en opgenomen gesprekken bijv. op een cassette archiveren. De noodzakelijke kabel hiervoor met 3,5 mm plug / inch is bij de leveringsomvang inbegrepen.

Geheugenuitbreiding



→ 1h



→ 2h



→ 3h



→ 5h

Optie:

- 16 MB – MultiMediaCard (MMC) voor opnamen van 2 uur
- 32 MB – MultiMediaCard (MMC) voor opnamen van 3 uur
- 64 MB – MultiMediaCard (MMC) voor opnamen van 5 uur

