

## SPECIFICATIONS

Camera	: 1/4 CMOS
Lens	: 2.8mm / F2.0
Camera angle	: 70 degrees
Screen size	: 2.4 inch
Video system	: PAL
Power supply	: 15VDC=1A
Outdoor unit	: IP44
Maximal cable length	: 30 meter (0.3mm <sup>2</sup> )
Dooropener output	: 12V=500mA max.
Temperature	: - 20 till +50 C

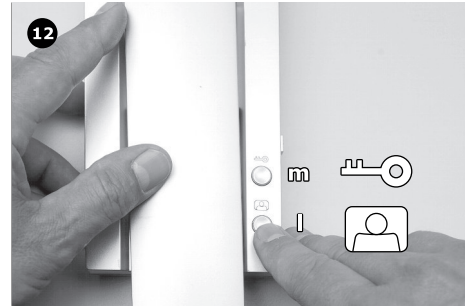
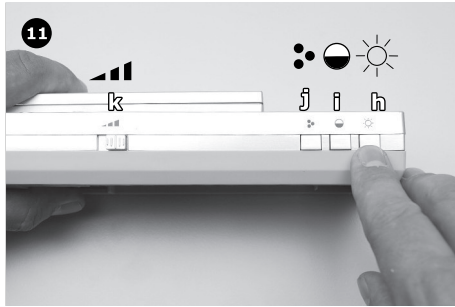
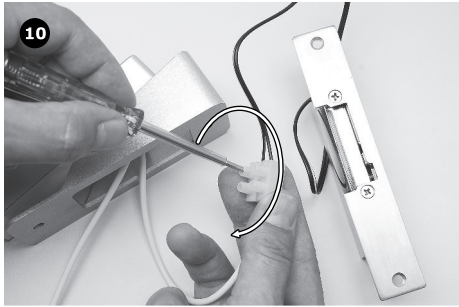
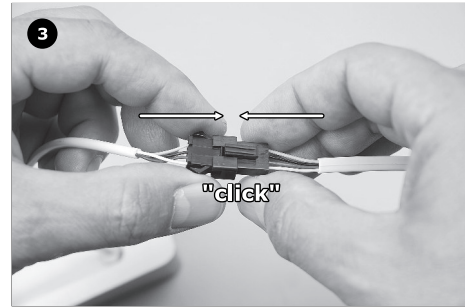
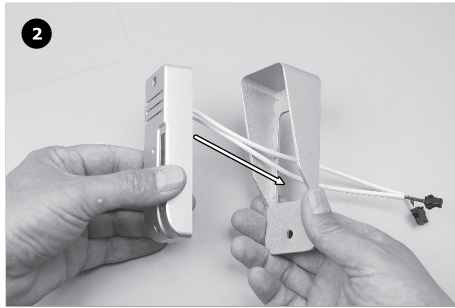
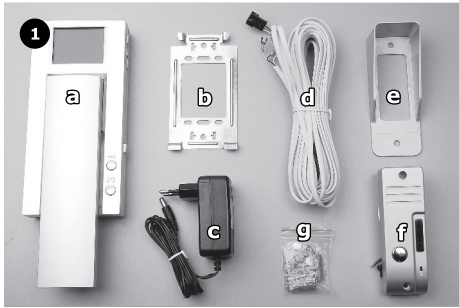


# VD54A

VIDEODOORPHONE MET INTERCOM

- GB** USER'S MANUAL
- D** BEDIENUNGSANLEITUNG
- PL** PODRECZNIK UZYTKOWNIKA
- NL** HANDLEIDING
- F** MANUEL DE L'UTILISATEUR
- E** MANUAL DEL USUARIO
- S** BRUKSANVISNING
- DK** BRUGSVEJLEDNING
- CZ** UŽIVATELSKÝ MANUÁL
- H** HASZNÁLATI ÚTMUTATY
- RO** MANUALUL UTILIZATORULUI
- SK** UŽÍVATELSKÉ PRŮRUČKA
- HR** UPUTSTVA ZA UPORABU
- SLO** PRIROČNIK ZA UPORABNIKE
- FIN** KÄYTTÄJÄN OPAS





**VD54A VIDEODOORPHONE MET INTERCOM**

De VD54A is een deurbel met intercom gecombineerd met een videocamera. Hierdoor wordt de veiligheidssituatie verhoogd, omdat naast mondeling contact de bezoeker ook zichtbaar is op de monitor. Ongewenst bezoek wordt dus op meerdere manieren gesignaleerd. Het is zelfs mogelijk de omgeving te alarmeren.

**INHOUD VAN DE DOOS (1)**

- a. Binnenpost met monitor en intercom.
- b. Montageplaat voor de controle-eenheid
- c. Voedingstrafo
- d. Verbindingskabel
- e. Houder voor de camera/belknop
- f. Gecombineerde bel/microfoon/camera
- g. Afdichtdopjes

**MONTAGE VAN DE HOUDER EN CAMERA (e en f)**

- Boor op ongeveer 1,60 mtr hoogte een gat van 20 mm in de muur of kozijn.
- Voer de aansluitclip van de drukknop/camera (f) voorlangs door de opening van de houder (e) (2).
- Voer van BUITEN naar BINNEN deze kabel door het gat
- Klik binnen de clip van de drukknop/camera (f) vast aan de clip van de verbindingkabel (d) (3)
- Bevestig met 2 schroeven de camera (f) en houder (e) op de muur (4)
- Plaats de afdichtdopjes (g) (5)

**MONTAGE VAN DE CONTROLE EENHEID (a)**

- Montage hiervan moet binnenshuis.
- Bevestig de montageplaat (b) met 4 schroeven op de gewenste plaats (circa 1,6m hoog) (6).
- Sluit de voedingstrafo (c) aan via de achterzijde van de controle-eenheid (a) (7)
- Bevestig de verbindingkabel (d) aan de binnenpost (a), let op de kleur aanduiding (8).
- Hang de binnenpost (a) op aan de montageplaat (b) (9)

**MONTAGE DEUROPENER (exclusief)**

- Vervang de sluitplaat in het kozijn voor een elektrische opener max. 12V DC 0,5A
- Sluit de tweede draad uit de camera aan op het slot (10)

**GEBRUIK**

- Steek de voedingstrafo (c) in een wandcontactdoos.
- Stel met de regelaars aan de rechterzijde van de binnenpost (a) indien nodig het beeld en geluid bij, van boven naar beneden: helderheid (h), contrast (i) en kleur (j) en belvolume (k) (11).
- Met de knoppen op de voorzijde van de binnenpost (a) bedient u de camera (12). De onderste (l) knop schakelt de camera aan of uit, en met de bovenste knop (m) kunt u de deur openen. Dit laatste werkt alleen als er een elektrische deuropener (niet bijgesloten) is geplaatst

**TIPS**

- Hang de camera aan de sluitzijde van een deur.
- Test de set voor montage, en bepaal juiste montage hoogtes
- Bij minder licht zorgen de IR LEDS voor nachtzicht tot circa 1m
- Een tweede binnenpost (VD60) kan parallel aangesloten worden (kleur op kleur)
- Gebruik als deuropener: DB5005 (alleen dagschoot), of DB5005L (dag + nachtschoot)
- De kabel maximaal tot 30m verlengen met zwakstroomkabel (let op de kleuren).