

# SCAN UW DOCUMENTEN DRAADLOOS ZONDER PC OF LAPTOP



Met de DS-820W gaat u op een nieuwe manier werken. Dankzij de oplaadbare batterij en de mogelijkheid om gescande data direct naar uw smartphone te synchroniseren, kunt u scantaken op elke locatie zeer efficiënt uitvoeren en verlopen uw werkzaamheden een stuk sneller.

#### Funcities om uw workflow te optimaliseren

- Inclusief 4 GB SD kaart
- Ingebouwde draadloze netwerkaansluiting
- Stroomvoorziening via oplaadbare batterij
- Compatible met Windows® en Mac
- Tot 600 x 600 dpi scanresolutie
- Professioneel software pakket meegeleverd



# Scan uw documenten draadloos zonder PC of laptop

De DS-820W verandert niet alleen de manier waarop u werkt, maar ook waar u werkt. Deze stijlvol uitgevoerde mobiele scanner wordt gevoed door een oplaadbare batterij en beschikt over een hele reeks functies waarmee u werkzaamheden sneller kunt uitvoeren. Zoals direct scannen naar een SD kaart en draadloos uw gescande documenten versturen naar uw smartphone, zonder tussenkomst van een PC of laptop.



Draadloze verbinding

Stroomvoorziening door oplaadbare batterij

SD kaart

Compact design

## Product eigenschappen

### Gebruiksvriendelijk

- 'One touch' scantechnologie
- Stroomvoorziening door oplaadbare batterij of direct via een USB kabel vanaf een PC of laptop.
- Ingebouwde draadloze verbindingsmogelijkheid

### Snel en efficiënt

- Scansnelheid tot 7,5 ppm in zwart-wit en kleur (8 seconden per pagina)
- Scannen naar verschillende bestemmingen, waaronder scan naar afbeelding, e-mail, bestand, app, printer, netwerkmap, OCR, FTP, SD kaart en Microsoft® SharePoint®<sup>1</sup>
- Scannen van diverse documenten zoals visitekaarten, ID-cards, foto's en kassabonnen tot A4-formaat

### Compact

- Compact design - BxDxH: 30,8 x 5,25 x 4,07 cm
- Weegt slechts 440 gram

### Hoge kwaliteit

- Tot 600 x 600 dpi scanresolutie
- Documenten scannen in hoge kwaliteit en direct opslaan.

### Ondersteuning

- De meegeleverde TWAIN-driver biedt een naadloze integratie met verschillende document management systemen.

### Scannen naar cloud

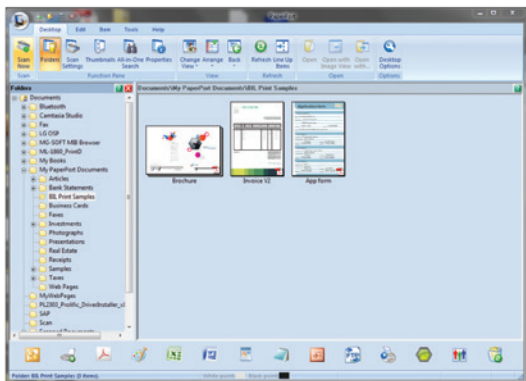
- Scan en synchroniseer uw documenten vanaf de SD kaart direct naar de cloud, zonder tussenkomst van een PC of laptop. Iedereen binnen uw organisatie kan vervolgens beschikken over de gescande informatie, via een smartphone of andere mobiele apparaten.

## Professioneel software pakket meegeleverd

De DS-820W wordt geleverd met een professioneel software pakket waarmee u de workflow sterk verbeterd. Mede daardoor is deze mobiele scanner de perfecte oplossing voor uw documentbeheer.

### Nuance™ PaperPort™ 12SE (Windows®)

Professionele document management software, waarmee u PDF documenten kunt creëren en bewerken. Tevens Microsoft® SharePoint®<sup>1</sup> verbinding beschikbaar.



### NewSoft® Presto!® PageManager 9 (Mac)

Scannen en beheren van gedigitaliseerde bestanden. Bekijken, bewerken, e-mailen of opslaan als PDF, HTML, RTF of TXT bestanden.

### Button Manager V2 (Windows®)

Configureer diverse scanfuncties, die werken via de direct scan knop op de scanner.

### NewSoft® Presto!® BizCard 6 (Windows® en Mac)

Scannen en exporteren van bewerkbare contactgegevens, direct naar Microsoft® Outlook® of andere contact management systemen.

### DSmobileCapture (Windows® and Mac)

Een hulpprogramma om gescande documenten direct te bekijken vanaf uw mobiele scanner.

Alle gescande data, delen en beheren terwijl u onderweg of op locatie bent



## OPTIMALISEER UW WORKFLOW



### SCANNEN

Scan uw documenten direct naar doorzoekbare PDF of naar één van de andere bestandsformaten of locaties



### ARCHIVEREN

Archiveer uw documenten met het professionele software pakket dat gratis wordt meegeleverd.



### ZOEKEN

Uw opgeslagen documenten snel en eenvoudig terugzoeken en direct bewerken, delen of printen.

## ALGEMEEN

Beeld sensor	CIS (Contact Image Sensor)
Papier sensor	Optische foto sensor
Batterij	AP-1306 lithium batterij
Geheugen	4 GB SD geheugen (SD kaart ondersteuning: 2 GB - 32 GB)
Interface	Hi-speed USB 2.0, Wi-Fi 802.11 b/g/n

## SCANNEN

Standaard scansnelheid	7,5 ppm (8 seconden per pagina) A4 tot 300 dpi in zwart-wit en kleur
Scanresolutie (optisch)	Tot 600 x 600 dpi
Scanresolutie (geïnterpoleerd)	1200 dpi
Kleurdiepte	48-bit intern en 24-bit extern
Grijswaarde	256 grijsstinten
Ondersteunde bestandsformaten	PDF, JPEG, TIFF, BMP, GIF, PNG (alleen via Button manager)
'Scannen naar' (Windows) <sup>1</sup>	Afbeelding, e-mail, bestand, app, printer, netwerkmap, OCR, FTP, SD kaart en Microsoft® Share Point®
'Scannen naar' (Mac) <sup>1</sup>	Bestand en OCR

## SCANNER DRIVER

Windows®	TWAIN en WIA (Windows® 8, Windows® 7, Windows Vista® & Windows® XP)
Macintosh	TWAIN (Mac OS X 10.6.X, 10.7.X, 10.8.X)

## SOFTWARE VOOR WINDOWS®

DsmobileCapture	Gebruiksvriendelijke scansoftware van Brother
Button Manager V2	Met één druk op de knop scannen naar e-mail, bestand, app, netwerkmap, FTP of printer <sup>1</sup>
Nuance™ PaperPort™ 12SE	Scannen, delen, zoeken en beheren van documenten op uw PC
NewSoft® Presto!® BizCard 6	Management software voor visitekaartjes

<sup>1</sup> Vereist gespecialiseerde software die standaard wordt meegeleverd met de machine.

## SOFTWARE VOOR MAC

DsmobileCapture	Eenvoudig te gebruiken scansoftware
NewSoft® Presto!® BizCard 6	Management software voor visitekaartjes
NewSoft® Presto!®	
PageManager 9	Eenvoudig te gebruiken software voor het beheren en delen van documenten

## MOBIELE APPLICATIES

ScanHub	Gratis app voor iOS en Android. Scannen, beheren en delen van documenten, vanaf uw smartphone of andere mobiele apparaten
---------	---

## PAPIER

Maximale papierinvoer	1 vel
Standaard papier formaat	A4, A5, A6, A7, A8, B5, B6, B7, B8, Letter en Legal
Afwijkend papier formaat	Breedte: 55 mm - 215,9 mm, lengte: 90 mm - 812,8 mm
Papier gewicht	60 g/m2 - 105 g/m2

## AFMETING EN GEWICHT

Met verpakking	BxDxH: 35,4 x 25,4 x 7,0 cm / 1,18 kg
Zonder verpakking	BxDxH: 30,8 x 5,25 x 4,07 cm / 440 gram

## LI-ION BATTERIJ

Oplaad tijd	4 uur
Continue stand-by tijd	5 minuten (Wanneer de 'auto aan' functie actief is)
Aantal te scannen vellen	90 vel (Wi-Fi UIT)
Aantal te scannen vellen	450 vel (Wi-Fi UIT)

## MILIEU

Stroomvoorschriften	Voeding via USB aansluiting
Stroomverbruik	5 V / 500mA of minder via USB (tijdens scannen / batterij opladen)
Stroomverbruik	5 V / 1mA of minder via USB (met opgeladen batterij / uit stand)
Geluidsniveau (in werking)	50 dB



**brother**  
at your side

**Brother International (Nederland) BV**

Postbus 600, 1180 AP Amstelveen  
Zanderij 25, 1185 ZM Amstelveen  
Tel: 020 - 545 12 51 Fax: 020 - 643 64 95  
Website: www.brother.nl

Zet- en drukfouten voorbehouden. Specificaties kunnen zonder tegenbericht worden gewijzigd. Brother is een geregistreerd handelsmerk van Brother Industries Ltd. Merk- en productnamen zijn geregistreerde handelsmerken of handelsmerken van de betrokken bedrijven.