



TV 2510NL

Funk-Empfänger mit
Induktionsschlinge

Wireless induction
neck-loop system

Récepteur radio avec
boucle d'induction

Ricevitore radio con
loop a induzione

Draadloze ontvanger
met inductielus

Receptor por radio
con bucle de
inducción

Trådlös mottagare
med halsslinga

Recetor por rádio
com aro magnético

Bedienungsanleitung

User Guide

Mode d'emploi

Istruzioni d'uso

Handleiding

**Manual de
instrucciones**

Bruksanvisning

**Manual de
Instruções**



Ontvanger

- 1 Microfoonknop om omgevingsgeluid te horen
- 2 Ingang voor koptelefoon (3,5 mm)
- 3 Microfoon
- 4 Volumeknop
- 5 Stroom aan LED lampje
- 6 Aan-/Uit-knop
- 7 Volume balans (links/rechts)
- 8 Batterij

Zender

- 1 Laaddoos
- 2 LED lampje toonkwaliteit
- 3 Knop voor toonkwaliteit
- 4 Stroom LED lampje
- 5 Laadtoestand ontvanger
- 6 LED lampje van reservebatterij
- 7 Reservebatterijhouder
- 8 Stroomaansluiting
- 9 Analoge audio-ingang (3,5 mm)
- 10 Optische audio-ingang TOSLINK
- 11 Mono/Stereo-schakelaar

Houd er rekening mee dat slechts één ingang tegelijkertijd mag gebruik worden (ofwel de analoge audio-ingang ofwel de optische TOSLINK-audio-ingang).

TV 2510NL in gebruik nemen

TV 2510NL in gebruik nemen

Verpakkingsinhoud

- 1 Ontvanger met inductielus
- 1 Zender
- 1 Stroomaansluiting voor de zender
- 2 Oplaadbare batterijen voor de ontvanger (Lithium Polymer)
- 1 Optische digitale TOSLINK-audiokabel
- 1 Analoge audiokabel (2 audiostekkers van 3,5 mm)
- 1 Audio adapter (RCA) voor analoge audiokabel
- 1 Adapter plug 6,3 mm / 3,5 mm voor analoge audiokabel
- 1 Extra microfoon met adapter plug voor analoge audiokabel en microfoonhouder
- 1 Handleiding

Belangrijk: Lees eerst de veiligheidsaanwijzingen op pagina 84 voordat u het apparaat in gebruik neemt.

Zender aansluiten

- 1 Verbind de stekker van de netstroom met de DC IN-aansluiting aan de achterkant van de zender.
- 2 Steek de stroomkabel in een stopcontact.
- 3 Verbind de zender met uw audiobron.
Verschillende adapters en een microfoon zijn bijgeleverd en maken allerlei aansluitingen met TV of stereoset en luidspreker mogelijk.
Houd er rekening mee dat slechts één ingang tegelijkertijd mag gebruikt worden (ofwel de analoge audio-ingang ofwel de optische TOSLINK-audio-ingang).

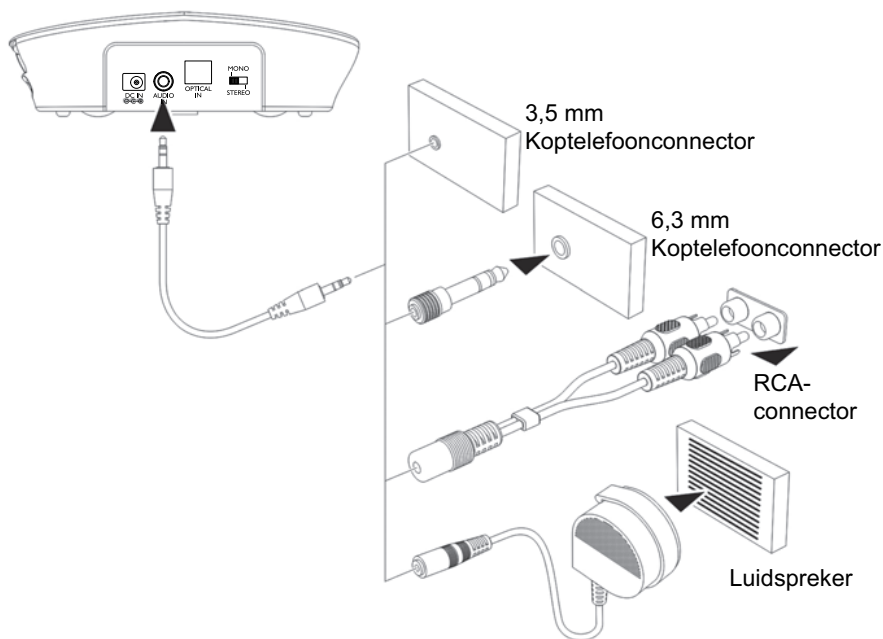
Het groene LED lampje knippert zodra de stroom aangesloten is en blijft constant branden zodra het een audiosignaal herkent.

De optische digitale audiokabel TOSLINK gebruiken

Wanneer uw audiobron is uitgerust met een optische audio-uitgang (TOS-LINK/S-PDIF), kunt u beide apparaten op elkaar aansluiten met behulp van de meegeleverde optische digitale audiokabel. Deze verbinding zorgt voor een hogere audio-overdrachtskwaliteit en minder elektrische en magnetische interferentie van andere apparaten.

Houd er rekening mee dat de optische digitale audiokabel TOSLINK niet mag worden geknikt! Vermijd ook scherpe bochten.

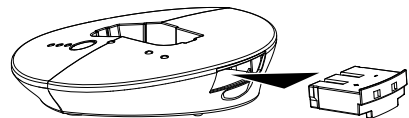
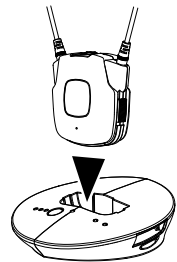
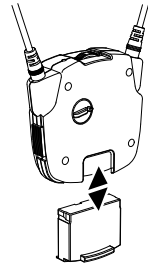
De adapter gebruiken (alleen voor analoge audiokabel)



Ontvanger in gebruik nemen

Batterij plaatsen en opladen

- 1 Stop een batterij in het batterijvakje. Zorg voor correcte poolverbinding.
- 2 Laad de batterij voor gebruik.
Schakel de ontvanger uit (OFF-positie).
Plaats de ontvanger zoals afgebeeld in de laadruimte van de zender. Het laadlichtje(5) is rood terwijl de batterij geladen wordt (ong. 3 uur). Zodra de batterij vol is wordt het laadlichtje groen.
- 3 Schuif de reservebatterij zoals afgebeeld in de laadruimte van de zender. Het laadlichtje(6) is rood terwijl de batterij opgeladen wordt (ong. 3 uur). Zodra de batterij vol is wordt het laadlichtje groen.



- Een volle batterij werkt ongeveer 5 uur
- Om de batterij te sparen schakelt de ontvanger zichzelf uit wanneer hij geen signaal van de zender ontvangt of wanneer het signaal te zacht is. Zodra het signaal weer de nodige sterkte bereikt heeft, gaat de ontvanger weer vanzelf aan.

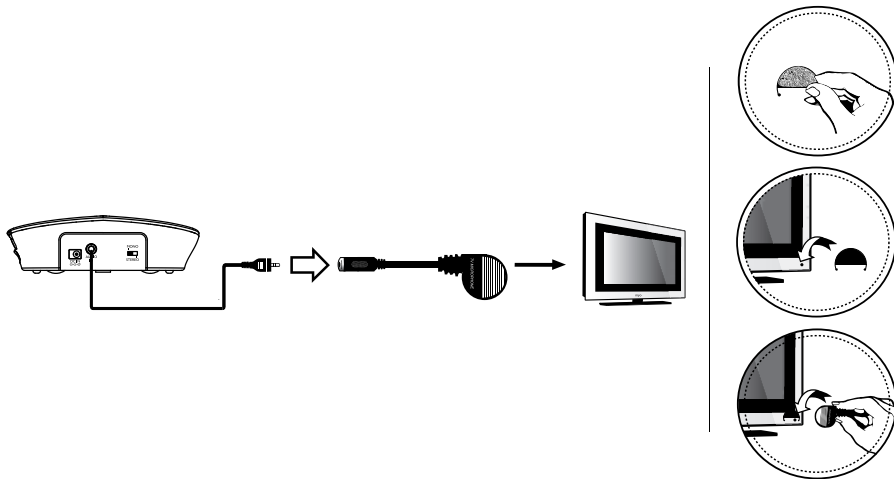
Extra ingang voor koptelefoon op ontvanger

Op de koptelefooningang aan de zijkant kunt u een in de winkel verkrijgbare koptelefoon/headset aansluiten (stekker van 3,5 m).

Houd er rekening mee dat de inductielus wordt uitgeschakeld wanneer de koptelefoon/headset wordt aangesloten.

Extra microfoon

Wanneer uw TV of Hifi set geen audio-ingang heeft kunt u de bijgeleverde microfoon gebruiken.



- 1 Sluit de analoge audiokabel aan op de microfoon.
- 2 Bevestig de microfoonhouder met plakband direkt aan de luidspreker van de TV of Hifi set. Steek de microfoon in de microfoonhouder.
- 3 Stel om te beginnen het volume op het televisietoestel/de hifi heel laag in en pas vervolgens het volume aan in combinatie met het volume van de ontvanger. Die positie van de microfoon heeft een grote invloed op het volume. Probeer door te experimenteren wat de beste positie is.
NB: Als u gebruik maakt van de microfoon is alleen mono-ontvangst mogelijk.

Zorg ervoor dat de microfoon niet te dicht bij de zender geplaatst wordt aangezien daardoor storende geluiden in de koptelefoon kunnen terechtkomen.



Extra ontvanger in gebruik nemen (TV 2400-1 / TV 2410NL-1)

Uw TV2400-1 / TV 2410NL-1 is een extra ontvanger voor uw TV 2500 / TV 2510NL. Na het plaatsen en opladen van de accu moet u de ontvanger aanmelden bij de zender. U kunt een willekeurig aantal ontvangers bij een zender van uw TV 2500 / TV 2510NL aanmelden en gelijktijdig bedienen.

Accu plaatsen en opladen

- 1 Plaats de accu in het accuvak.
- 2 Laad de accu voor eerste gebruik op. Schakel de ontvanger uit en plaats deze in het laadstation in de zender. De laadaanduiding brandt rood tijdens het opladen van de accu (ca. 2,5 uur). Zodra de accu volledig is opgeladen, brandt de laadaanduiding groen. Eventueel kunt u de volledig opgeladen reserveaccu uit de zender gebruiken.

Ontvanger aanmelden

- 1 Schakel de zender uit (stekker uit het stopcontact halen).
- 2 Verwijder de kabel die op de geluidsbron is aangesloten.
- 3 Schakel de nieuwe ontvanger in. De werkingsindicator knippert langzaam.
- 4 Druk gedurende 3 seconden op de microfoonknop, de werkingsindicator knippert snel.
- 5 Schakel binnen 9 seconden de zender opnieuw in. Gebeurt dit niet binnen de vereiste 9 seconden, dan moet stap 4 nogmaals worden uitgevoerd.
- 6 Bij een succesvolle aanmelding is een kort signaal in de luidspreker te horen en blijft de werkingsindicator branden.
- 7 Verbind de zender opnieuw met de geluidsbron.

Gebruik

Gebruik

Een hoog volume beschadigt het gehoor!

- Stel het volume om te beginnen laag in, zet de koptelefoon op en verhoog daarna pas het volume.
- Zet het volume niet te luid in.

- 1 Zet het audiot toestel aan. Het groene LED-lampje van de zender gaat aan.
- 2 Schuif de aan/uit-schakelaar op de ontvanger in de stand "ON".
- 3 De inductielus op de ontvanger draagt de signalen over naar het audiot toestel (**opgelet:** er mag geen koptelefoon/headset op de ingang op de zijkant van de ontvanger aangesloten zijn).
- 4 Verander de volume-instelling volgens eigen behoefte.

Noteer: Wanneer de batterij bijna leeg is zult u elke minuut drie korte pieptonen horen. De ontvanger schakelt na ongeveer 5 minuten automatisch uit.

De Microfoonknop

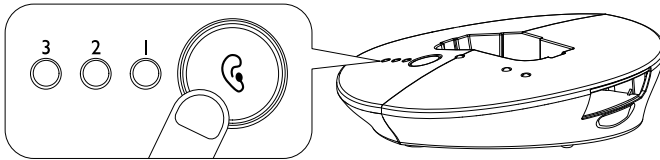
De microfoonopening aan de zijkant van uw koptelefoon neemt geluiden uit uw omgeving op. Wanneer de microfoon ingeschakeld is, hoort u uw omgeving luider. Zo kunt u bijvoorbeeld ook uw deurbel, uw telefoon of uw gesprekspartner beter horen wanneer u de ontvanger draagt.

Om de microfoon aan te zetten moet u de microfoonknop induwen. Het verkliklichtje verandert dan van groen naar rood en u hoort ook twee korte pieptonen. Let erop dat de microfoonopening aan de zijkant niet afgeschermd is. U hoort nu uw omgeving beter en kunt de ontvanger als hoorversterking gebruiken om uw gesprekspartner beter te horen.

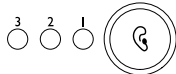
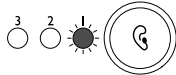
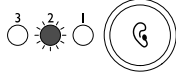
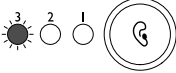
Druk nogmaals op de knop om de microfoon uit te schakelen. Het verkliklichtje verandert weer naar groen en u hoort weer het geluid van uw TV of radio.

Instellen van toonkwaliteit

De toonkwaliteit kan op de zender ingesteld worden Door herhaaldelijk op de knop te drukken (zie afbeelding) gaan de LED-lichtjes 1, 2, of 3 branden of geen van de drie.



De volgende tabel toont de mogelijke instellingen aan. Ga na welke instelling u het beste past.

Instelling	LED-lichtje (Oranje)	Effekt
Standard		Neutraal
1		Versterking bassen + Versterking hoge tonen
2		Versterking hoge tonen
3		Versterking bassen

Stereo-/mono-schakelaar op zender

De weergave op de ontvanger is altijd in mono, ook als het uitgangssignaal van de geluidsbron in stereo is. Als u beide stereokanalen gelijktijdig wilt horen, zet u de schakelaar op de zender in de stand "Mono" (aanbevolen instelling). Als u echter alleen een van beide stereokanalen wilt horen, stel de schakelaar op de zender dan in de stand "Stereo" en stel de weergave in met behulp van de klankregelaar op de ontvanger.

Problemen oplossen

Geen geluid

- Zorg ervoor dat de stroomkabel tussen de zender (DC IN) en het stopcontact aan beide kanten goed aangesloten is.
- Controleer de schakelaar op de ontvanger (stand ON).
- De batterij van de ontvanger is mogelijk leeg. Plaats de ontvanger in de laadruimte van de zender of vervang de batterij met de (geladen) reservebatterij.
- Verzeker u ervan dat het toestel waarvan u de klank wil horen (radio,TV) aan is en op een zender.of kanaal afgestemd is. Gebruik ook de volumeknop aan de koptelefoon om het volume hoger te zetten.
- Het audio- of videotoestel waarop u aangesloten bent staat misschien niet op playback. Zet de playback aan op het toestel.
- Het op de ontvanger ingestelde volume is te laag. Zet het volume hoger.
- Probeer een andere ingang (RCA of HEADPHONE) of gebruik de meegeleverde telefoon.

Stoorgeluiden

- De batterij van de ontvanger is mogelijk leeg. Plaats de ontvanger in de laadruimte van de zender of vervang de batterij met de (geladen) reservebatterij.
- De afstand tussen de ontvanger en de zender is mogelijk te groot. Probeer of de kwaliteit verbetert wanneer u dichterbij de zender gaat zitten.
- Het ingangsvermogen van het audiosignaal is te laag. Verhoog het volume van de audiobron.
- Hetingangssignaal is mogelijk te luid. Zet het volume van hetingangssignaal lager.

Bijlage

Bijlage

Veiligheidsaanwijzingen

- Lees deze handleiding zorgvuldig door en bewaar hem goed.
- **Gebruik om veiligheidsredenen dit product niet als halsband in de buurt van machines, het kan dan namelijk in de bewegende delen geklemd raken.**

Reglementair gebruik

Dit apparaat is bedoeld om klanksignalen van een televisietoestel of een stereo-installatie vanuit een zender naar een ontvanger te sturen zonder kabels, met behulp van een infraroodlicht. Elk ander gebruik is niet toegestaan.

Eigenhandige wijzigingen of aanpassingen zijn niet toegestaan. Open het apparaat nooit en probeer het apparaat nooit zelf te repareren.

Plaatsing en veiligheidsinformatie

- Vermijd blootstelling aan rook, stof, trillingen, chemische stoffen, vocht, hitte of direct zonlicht.
- Aangezien meubels tegenwoordig met een veelvoud van laksoorten en kunststoffen behandeld worden, kan het gebeuren dat veel van die stoffen de rubberen pootjes van dit toestel kunnen aantasten en vlekken op uw meubels kunnen maken. Gebruik daarom een slipvaste onderlegger voor uw toestel.
- Deze ontvanger kan grote geluidsvolumes opwekken. Zet het volume niet te hoog. Stel om te beginnen het volume op de ontvanger laag in en verhoog daarna het volume tot het gewenste niveau.

Voor gebruikers van een pacemaker

Als u een pacemaker hebt, moet u eerst uw arts raadplegen of het gebruik van dit toestel veilig is. Schakel dit toestel uit wanneer u vermoedt dat er iets niet in orde met u is.

Adapter

Opgelet: Gebruik enkel de meegeleverde adapter, want andere adapters kunnen het bewakingssysteem beschadigen. De toegang tot de adapter mag niet worden belemmerd door meubels of andere voorwerpen.

Zorg bij gebruik van de adapter ervoor dat de kabel en stekker niet beschadigd zijn. Geknakte of versleten kabels zijn levensgevaarlijk!

De adapter voldoet aan de vereisten voor ecologisch ontwerp van de Europese Unie (Richtlijn 2005/32/EG).

Dit betekent dat wanneer het apparaat in gebruik of in stand-by staat, het stroomverbruik in vergelijking met oudere types adapters beduidend lager is.



- Energiesparend
- Economisant l'énergie
- A risparmio di energia
- Energy efficient

Accu's

Opgelet: Werp de accu's nooit in het vuur. Gebruik enkel de voor dit apparaat gespecificeerde accu's! Let op een juiste polariteit!

Afvalverwijdering

Wanneer u het apparaat wilt afvoeren, brengt u het naar een verzamelpunt van uw plaatselijke afvalverwerkingsbedrijf (bv. een containerpark). Krachtens de wetgeving betreffende afgedankte elektrische en elektronische apparaten zijn eigenaars van afgedankte apparaten wettelijk verplicht oude elektrische en elektronische apparaten apart af te voeren. Het symbool hier naast betekent dat het apparaat in geen geval bij het huisvuil mag worden geworpen!



Gevaar voor de gezondheid en voor het milieu door accu's en batterijen!



Accu's en batterijen nooit openen, beschadigen, inslikken of in het milieu introduceren. Ze kunnen giftige en milieuschadelijke zware metalen bevatten.

U bent wettelijk verplicht om accu's en batterijen op een veilige manier af te voeren via een handelaar die batterijen verkoopt of via een inzamelpunt voor batterijen, waar geschikte containers ter beschikking staan. Het afvoeren gebeurt kosteloos. De symbolen hiernaast betekenen dat u accu's en batterijen in geen geval in het huisvuil mag werpen en dat u ze naar een geschikt inzamelpunt moet brengen.

De verpakkingsmaterialen moeten worden afgevoerd in overeenstemming met de lokale voorschriften.

Probeemoplossing

Kijk eerst naar de aanwijzingen op bl. 82 indien u problemen hebt met uw toestel. In geval van technische problemen kunt u contact opnemen met onze service-hotline. Het telefoonnummer daarvan vindt u op onze website www.amplicomms.com

Neem voor garantie contact op met de leverancier van uw telefoon. De garantieperiode bedraagt 2 jaar.

Conformiteitsverklaring



Dit apparaat voldoet aan de vereisten van de EU-richtlijn:

1999/5/EG Richtlijn betreffende radioapparatuur en telecommunicatie-eindapparatuur en de wederzijdse erkenning van hun conformiteit. De conformiteit met bovengenaamde richtlijn wordt bevestigd door het CE-kenteken op het apparaat.

De volledige conformiteitsverklaring kunt u gratis downloaden van onze website www.amplicomms.com

Onderhoud

- Reinig de behuizing met een zachte en pluisvrije doek.
- Gebruik geen reinigingsmiddelen of oplossingsmiddelen.

Technische informatie

Transmissie	Digital hopping
Frequentie	2,4 GHz ISM Band
Reikwijdte	tot 25 m (in optimale omstandigheden)
Frequentiebereik	30 Hz - 20 kHz
Distortie	< 0,5 %
Signaal/ruis-verhouding	> 75 dB
Stroomvoorziening (zender)	Adapter, uitvoer: 5 VDC, 550 mA
Stroomvoorziening (ontvanger)	1 batterij 3,7 V / 350 mA Lithium Polymer
Bedrijfsduur	Met volle batterij tot 5 uur
Oplaadtijd	Voor lege batterij ong. 3 uur
Gewicht	Zender: ca. 115 g Ontvanger: ca. 78 g

Garantie

AMPLICOMMS-apparaten worden geproduceerd en getest met de modernste productieprocessen. Nauwkeurig geselecteerde materialen en geavanceerde technologieën zorgen voor een probleemloze werking en een lange levensduur.

De garantieperiode bedraagt 24 maanden, berekend vanaf de dag van aankoop. De garantie geldt niet voor de batterijen, accu's of accupacks gebruikt in het product.

Binnen de garantieperiode worden alle defecten die te wijten zijn aan materiaal- of fabricagefouten, kosteloos gerepareerd. De garantie vervalt bij ingrepen aan het apparaat door de koper of door derden. Schade die door onrechtmatige hantering of bediening, natuurlijke slijtage, verkeerd opstellen of bewaren, onrechtmatige aansluiting of installatie, geweld of andere externe invloeden is ontstaan, wordt niet gedekt door de garantie.

Wij behouden ons het recht voor, in geval van een klacht, om naar eigen goeddunken de defecte delen te repareren of te vervangen, of het volledige apparaat te ruilen. Ingeruilde onderdelen of ingeruilde apparaten worden onze eigendom. Aanspraken op schadevergoeding zijn uitgesloten, in zoverre ze niet gebaseerd zijn op opzet of grote nalatigheid vanwege de fabrikant. Indien uw apparaat toch een defect vertoont binnen de garantieperiode, neemt u uitsluitend contact op met de handelszaak waar u het AMPLICOMMS-apparaat hebt gekocht, op vertoon van uw aankoopbewijs. Alle garantieclaims volgens deze bepaling kunnen enkel geldig worden gemaakt bij uw handelaar. Na twee jaar na aankoop en overhandiging van onze producten vervallen de garantierechten.